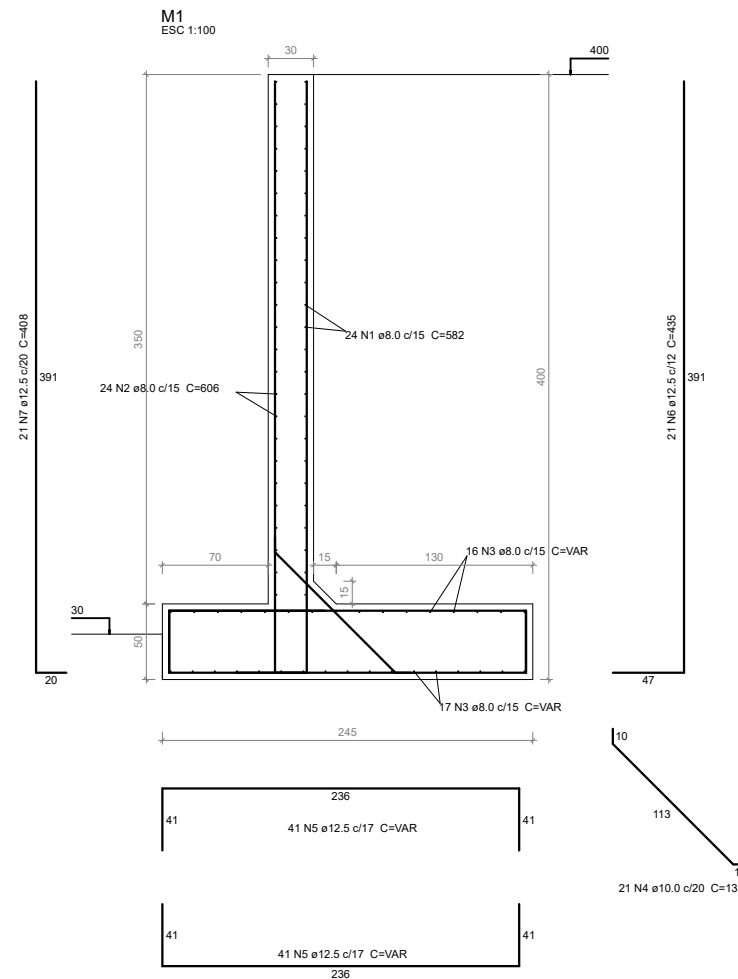
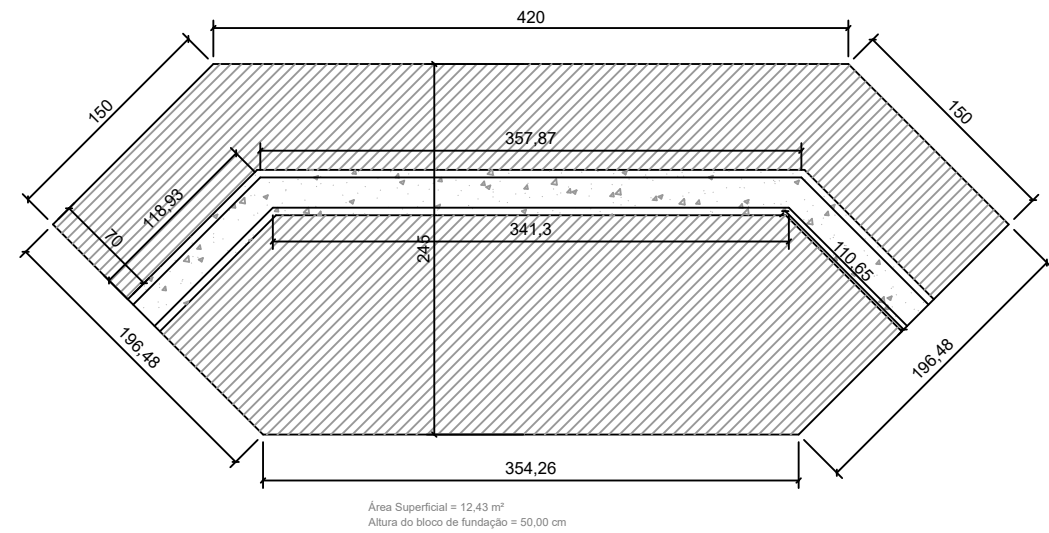


# Detalhe de Cabeceira x 2

Esc: 1/50



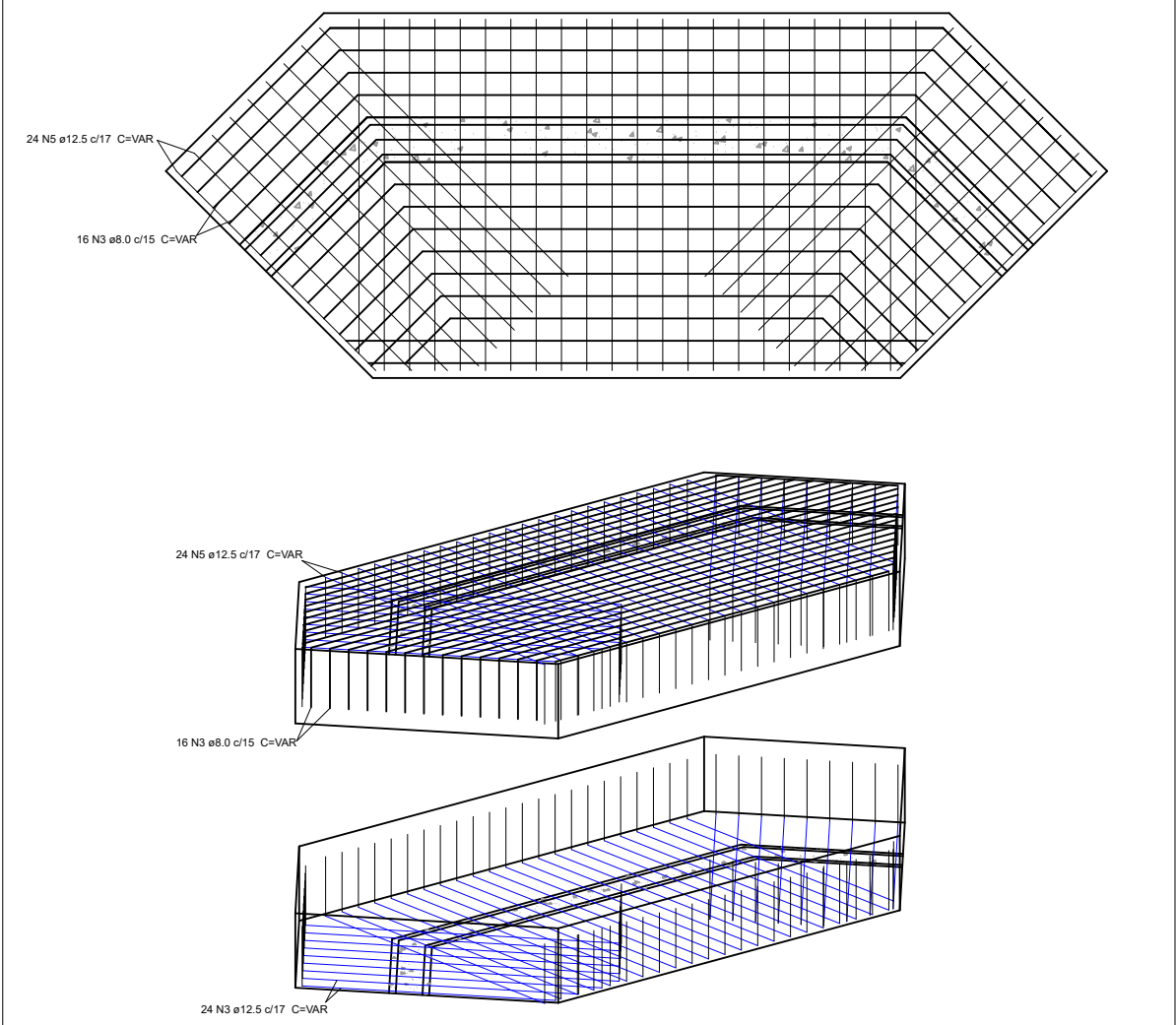
Relação do aço

AÇO	N	DIAM (mm)	QUANT	C.UNIT (cm)	C.TOTAL (cm)
CA50	1	8.0	24	582	13968
	2	8.0	24	606	14544
	3	8.0	33	VAR	18886
	4	10.0	21	132	2772
	5	12.5	82	VAR	25508
	6	12.5	21	435	9135
	7	12.5	21	408	8568

Resumo do aço

AÇO	DIAM (mm)	C.TOTAL (m)	PESO + 10 % (kg)
CA50	8.0	474.0	130.3
	10.0	27.7	12.2
	12.5	432.1	475.3
PESO TOTAL (kg)			
CA50		617.8	

Volume de concreto (C-25) = 12,30 m<sup>3</sup>  
 Área de forma = 49,96 m<sup>2</sup>



Localização/Situação: Coord. Latitude: 27°35'5.51"  
 Longitude: 52°25'30.62"

<p>Pref. Municipal de Barão de Cotegipe/RS                  Rua Princesa Isabel, 114 - Centro                  Barão de Cotegipe / RS                  CEP: 99700-000                  54 3523 1344</p>	Tipo de Projeto / Serviço: <b>Ações de Restabelecimento</b>	Prancha: <b>02/02</b>
	Conteúdo: <b>DETALHE PONTILHÃO</b>	Data: <b>02/2024</b>
Endereço: Comunidade Nossa Senhora das Graças e Avenida Ângelo Caleffi		Desenho: Adair
Proprietário (a) : <b>MUNICÍPIO DE BARÃO DE COTEGIPE</b> CNPJ: 87.613.451/0001-82	Responsável Técnico: Adair Rodrigues CREA RS 159.194	Escala: INDICADA